

／ 見て、食べて、学ぶ！ ／

# 心臓病トータルケア

参加無料

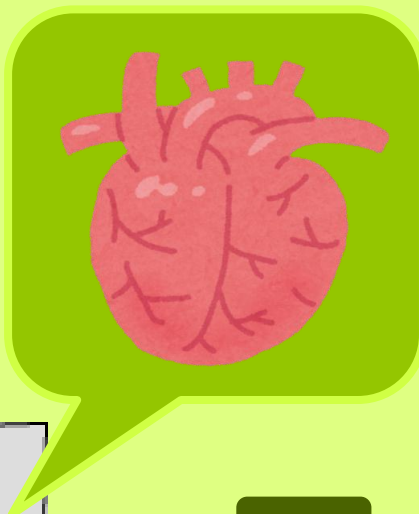
12/8日

11:30~14:30

募集定員：40人

※20歳以上

(多数の場合抽選)



会場

横浜市立市民病院

(横浜市保土ヶ谷区岡沢町56)

## プログラム

### 講義・試食

治療食を試食しながら、医師・栄養士のお話を聞いていただきます。



### 各部門見学・解説

各部門の現場を訪問し、スタッフの解説を聞いていただきます。

#### 循環器内科外来

正しい血圧測定や検脈の体験・解説により、生活習慣病予防について学びます



#### 血管撮影室

心臓カテーテル検査について、実際の機器、画像やビデオを見ながら学びます



#### 生理検査室

心エコー(超音波検査)、トレッドミル(運動負荷心電図)の実演、ビデオによる解説など



#### 心臓血管手術関連

手術室、集中治療室の見学。手術療法、人工心臓装置などについて説明します。



## お申込方法

# 締切:11月20日(水)※必着



### メールでのお申込み

下記の通り、[by-somu@city.yokohama.jp](mailto:by-somu@city.yokohama.jp) へてに送信してください。



【件名】 心臓病トータルケア 参加申し込み

【本文】 ①郵便番号、②住所、③氏名(ふりがな)、④電話番号、⑤年齢、  
⑥食物アレルギーの有無・内容、⑦メールアドレス



### 往復はがきでのお申込み

下記の通り記載し、郵送してください。

 往信 240-8555  保土ヶ谷区岡沢町56  市民病院 「市民公開講座」担当	 返信 郵便番号  代表者住所  代表者名	市民公開講座 「心臓病トータルケア」 参加申し込み  ○代表者郵便番号 ○代表者住所 ○代表者氏名(ふりがな) ・年齢 ○代表者連絡先(電話番号) ○その他の参加者氏名 (ふりがな)・年齢 ○食物アレルギーの有無・内容
---	--	--

※1応募2名までお申込みいただけます。3名以上の場合は、分けてご応募ください。

## ◆会場案内◆

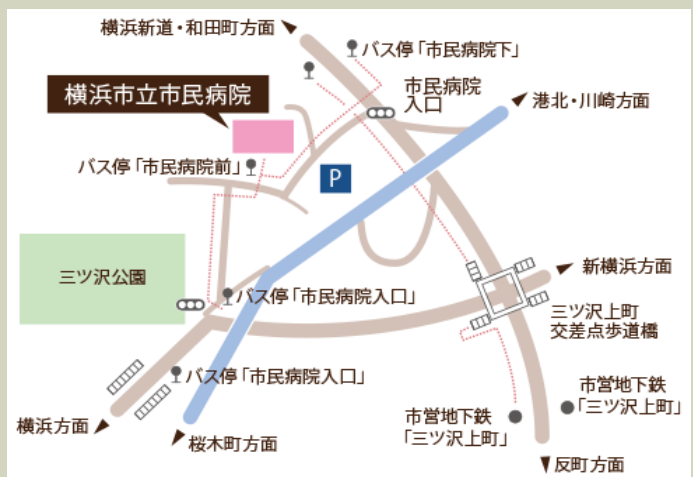
### 横浜市立市民病院

住所:横浜市保土ヶ谷区岡沢町56番地

電車:市営地下鉄「三ツ沢上町」

下車徒歩12分

バス:横浜駅西口から市営バス87系統  
「市民病院前」下車



## ■お問い合わせ

横浜市立市民病院 総務課 (市民公開講座担当)

TEL 045-331-1961

FAX 045-332-5599