



横浜市立市民病院 診療科からのメッセージ(vol. 6)

発行:平成 24 年7月 横浜市立市民病院 患者総合相談室

各医療機関の先生方及び関係機関の方々には、平素より大変お世話になり、厚くお礼申し上げます。さて、当院の診療科の最新ニュースやトピックを掲載した「診療科からのメッセージ (vol.6)」を発行いたしましたので、ご一読いただければ幸いです。
患者総合相談室 室長 小松弘一

医師: 放射線診断科長・放射線治療科長(兼)

勝俣 康史(かつまた やすし)

専門: 画像診断

趣味: 本(CD)を買うこと・読む(聴く)こと、ちょっと古い車

悩み: 持っている本(CD)をまた買ってしまうこと

ささやかな望みが叶うなら?: 登場人物の名前を最後まで忘れずに
小説を読みたい。

~MRIのご紹介~

1~3日以内

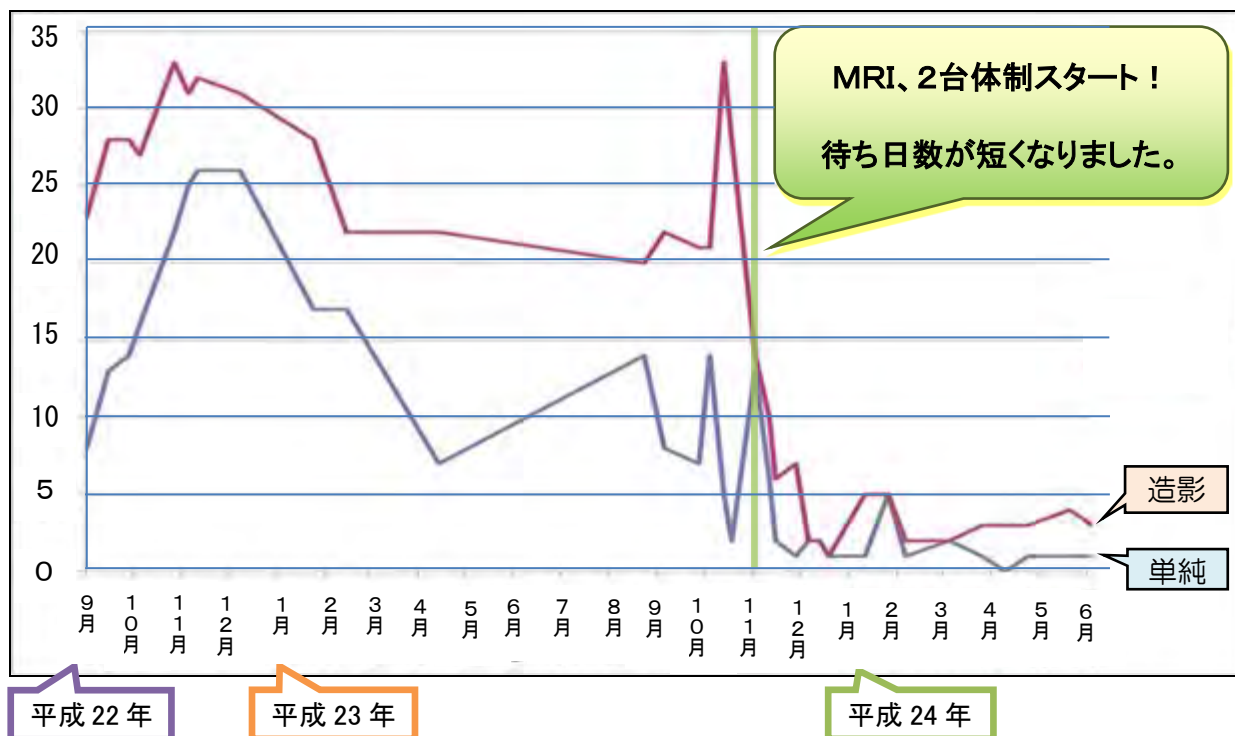
1 MRI検査の待ち日数が大幅に短縮されました!

日頃、CT、MRI、RI (SPECT、PET-CT) などの医療機器をご利用頂きありがとうございます。このうちMRI検査は装置が1台しかなかったため、検査待ち日数が2~4週間に達する状況が続き、ご迷惑をお掛けしておりました。

しかし、昨年11月から念願の2台体制となり検査待ち日数が大幅に短縮しました。1~3日以内で検査が可能で、共同利用枠も用意しておりますので迅速なご利用が可能と思います。

新しいMRIにつきましては、磁場強度は1.5Teslaと標準的ですが、(1)造影剤なしでのMRアンギオ、(2)MRCP(胆管膵管)やMR Urography(腎盂腎杯)などの管腔構造描出、(3)MRスペクトロスコピーなどの検査を容易に行うことができるのが特徴です。また、認知症診断で有用なVSRADの結果を画像データと一緒にCD-Rに納めてお渡しできる予定です(8月以降)。

(1)MRI検査 待ち日数の推移



平成 22 年

平成 23 年

平成 24 年

(2)最近の検査待ち日数

	MRI	CT	骨シンチ
待ち日数	1～3日	1～2日	1～3日

2 当科での読影について

読影報告書は原則として翌朝に郵送しておりますが、患者さんに次回診察日を伺い、その日に確実に間に合うように配慮をしております。お急ぎの場合は、検査申込の際にご連絡頂ければ画像データのCD-Rと一緒に患者さんにお渡し可能です。

当科での読影は以下の5名の放射線科専門医が行っております。市中病院としては非常に充実したスタッフであり、難しい症例では全員が合議して診断しております。

報告書のみで分かりにくい点がございましたら、読影者に直接お電話して頂ければご説明も可能です。また、ご要望やご意見などもお気軽にお寄せください。

3 読影医師(平成 24 年7月現在)

勝俣 康史	大越 隆文	小池 繁臣	軽部 美佐子	鳥井 郁雄
昭和 55 年卒	昭和 58 年卒	平成4年卒	平成 10 年卒	平成 12 年卒
放射線診断専門医 核医学専門医 PET 核医学認定医	放射線診断専門医 PET 核医学認定医	放射線診断専門医	放射線診断専門医	放射線診断専門医

4 MRIが1st choice になる領域、症状、疾患

頭部	めまい、頭痛	MRI≫CT
	物忘れ、認知症	MRI≫CT
	脳梗塞	MRI≫CT
	脳腫瘍	MRI≫CT
	脳動脈瘤、脳動脈狭窄	MRI・MRA≫CT
	脳出血、クモ膜下出血	CT>MRI
	頭部外傷	CT>MRI
	副鼻腔炎、中耳炎	CT>MRI
腹部	胆道系、主膵管	MRI・MRCP≫CT
	腎動脈狭窄、下肢動脈狭窄	MRI・MRA≫CT
	腹痛、腹部膨満感、体重減少	スクリーニングは CT
	胆石、腎結石	CT>MRI
骨盤	前立腺癌	MRI≫CT
	子宮癌、子宮筋腫、卵巣腫瘍	MRI≫CT
整形外科領域	椎間板ヘルニア、脊柱管狭窄	MRI≫CT
	骨転移	MRI≫CT
	疲労骨折、病的骨折	MRI≫CT
	膝関節、肩関節、足関節、手関節	MRI≫CT
	軟部組織腫瘍	MRI≫CT

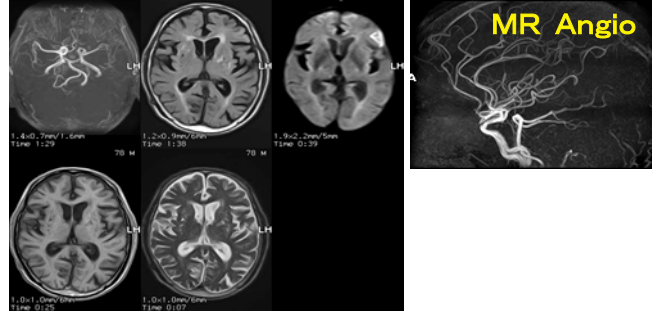
MRIの利点



- MRIには放射線被曝がありません
- 造影剤なしに、血管や胆道、主膵管、尿管の描出ができます
- CTでは得られない半月板、靭帯、腱などの描出ができます
- 子宮や卵巣など婦人科疾患に有用です

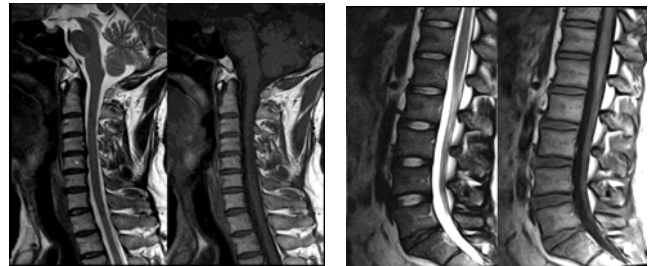
■頭部

- ・小さな梗塞や超急性期の梗塞も描出できます
- ・造影剤を使わずに、動脈瘤や動脈狭窄を描出できます
- ・脳萎縮の状態を確認でき、認知症診断に有用です(VSRADも可能です)



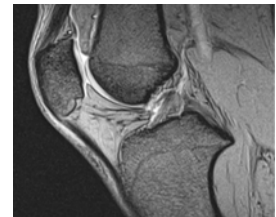
■脊椎・脊髄

- ・椎間板ヘルニア、脊柱管狭窄の診断には1st choiceです
- ・X線やCTでは不明な、椎間板の突出や脊髄の圧迫が明瞭です
- ・脊髄の脱髄性疾患、椎体周囲の炎症にも有用です



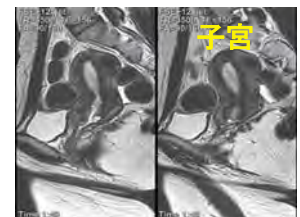
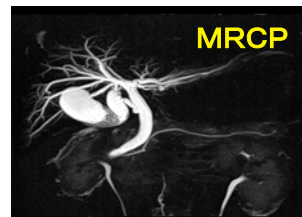
■関節、軟部組織、骨

- ・膝、肩、手、足関節などで半月板、靭帯、腱、軟骨の評価に有用です
- ・関節造影や内視鏡なしに靭帯や半月板の状態を描出できます
- ・疲労骨折やbone bruiseの検出に優れます



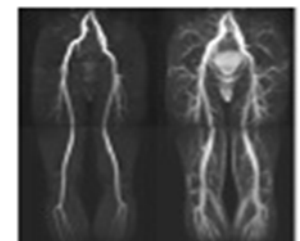
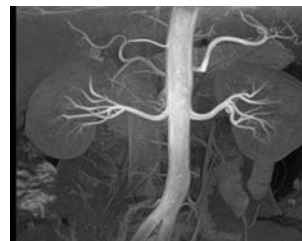
■腹部、骨盤

- ・MRCPなど胆道や主膵管の描出が可能です
- ・子宮では筋腫や腺筋症、体癌、頸癌など、CTでは診断しにくい病気に優れます
- ・卵巣腫瘍では内容液の性状を知ることができます



■血管

- ・造影剤を用いずに、動脈の描出が可能です
 - ・腎動脈狭窄、ASO、大動脈瘤の精査やフォローに適しています
- (東芝メディカルシステムズ提供)



【医療機器の共同利用検査予約について】
患者総合相談室にお電話
(045-341-7224:直通)でお申込みください。
詳細は当院ホームページをご覧ください。

【発行】横浜市立市民病院 患者総合相談室
〒240-8555 横浜市保土ヶ谷区岡沢町 56
電話:045(331)1961(代表)
ホームページ:
<http://www.city.yokohama.lg.jp/byoin/s-byouin/>
※本紙の無断転載、複写はご遠慮ください。