



パパの明日を、まもりたい。

「前立腺がん」の「早期発見・適切治療の大切さ」を伝えます。 Blue Clover Campaign 2016

知ろう 学ぼう 伝えよう

“前立腺がん”のこと



当院の泌尿器科医師が、前立腺がんの病気・診断・治療・検診について、分かりやすくお話しします。

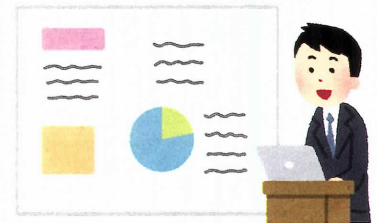
参加無料

日時 平成28年9月10日(土)
午前10時から11時30分

会場 関内ホール 小ホール

講師 横浜市立市民病院 泌尿器科
太田 純一 (泌尿器科長)
長田 裕 泉 浩司

前立腺がんは検診では他のがんよりも比較的見つけやすく、根治も期待できるがんです。正しい知識を身につけ、積極的に検査を受けるようにしましょう。



参加特典

公開講座にご参加いただいた方で、下記の条件に該当する方は後日、がん検診センターで前立腺がん検診を“無料”で受けられます。

【対象者】 横浜市内在住の50歳以上の方で、平成28年4月以降、横浜市内の医療機関で前立腺がん検診を受けたことがない方

会場案内 関内ホール

横浜市中区住吉町 4-42-1

- 関内駅北口 …………… 徒歩6分
- 市営地下鉄関内駅 9番出口 … 徒歩3分
- MM線馬車道駅 5番出口 …… 徒歩4分

<お申し込み方法>

はがき、電話、FAX、病院ホームページの申込みフォームでお申込みください

■ **必要事項** 参加者氏名(ふりがな)、住所、電話番号、FAXでお申込みの方はFAX番号、参加人数、前立腺がんに関する質問があれば一緒に

■ **定員** 260人 ※定員を超えた場合は抽選

■ **締切** 平成28年8月22日(月) ※はがきは当日消印有効

■ **申込先・お問合せ** 横浜市立市民病院がん検診センター 事務担当

〒240-8555 横浜市保土ヶ谷区岡沢町56

電話 045-331-1753 FAX 045-341-9781

横浜市立市民病院がん検診センターについて



市民病院がん検診センターは、がん検診を専門に一次検診（スクリーニング検査）から二次検診（精密検査）まで一貫して行っています。

もしも検診で“がん”が発見されれば、市民病院で速やかに治療を行うことができます。

<検診項目>

乳腺・子宮・胃・大腸・肺・前立腺・肝胆膵・喉頭咽頭・
口腔・婦人科超音波検診・肺ヘリカルCT検診・
PET-CT検診

がん検診のご予約について

がん検診のご予約は、**電話** 及び **インターネット** で受付しています。

電話予約のながれ

1 予約専用ダイヤルへお電話ください。

がん検診センター予約専用ダイヤル

☎045-333-1581

【受付】月～金 9時～16時45分（休日を除く）

2 オペレーターに以下をお伝えください。

- 氏名、生年月日、性別、住所、ご自宅の電話番号
- ご希望の受診日と受診項目
- お持ちであれば市民病院診療券の番号

3 オペレーターが確認して予約完了です！！

インターネット予約のながれ

市民病院ホームページ
トップページの「がん検診」をクリック

がん検診センターのページ
「がん検診のご予約はこちら」をクリック

「インターネットでのご予約はこちら」で
ご希望の検診をクリック

■平日検診（セット検診） ■土曜日検診

お申込みから3日以内（土日・休日を除く）に
Eメールで予約完了のご連絡をします

*電話でのご予約は、受診を希望される月の前月1日からの受付になります。

*インターネットでは2か月前からの予約が可能です。

*電話予約及び土曜日検診は、1項目から受付しています。

がん検診・インターネット予約についてはホームページで

横浜市立市民病院 がん検診 検索