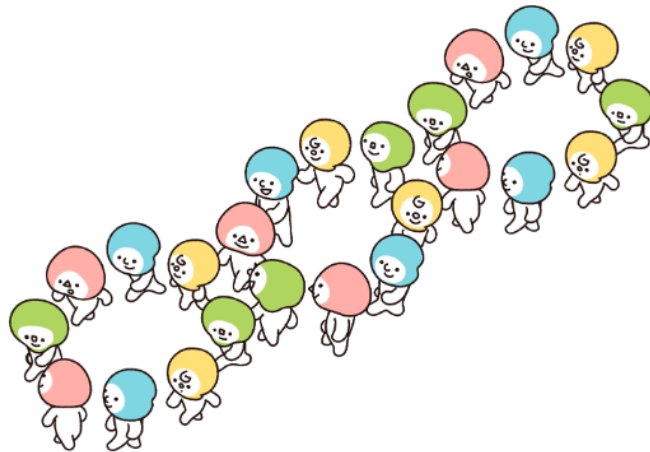


遺伝カウンセリングの ご案内



「もしかして遺伝？」と思ったら・・・

- 遺伝性のがんについての遺伝カウンセリングを行っています。
- がん以外の遺伝性疾患（成人、お子様を含みます）を疑われた患者さんのご相談もお受けしています。



横浜市立市民病院 遺伝医療センター
〒221-0855 神奈川県横浜市神奈川区三ツ沢西町 1-1
TEL: 045-316-4580(代表)
URL: <https://yokohama-shiminhosp.jp/>

当院の遺伝医療センターでは、臨床遺伝専門医が遺伝カウンセリングを通して疾患についての正確な情報を提供し、遺伝子検査や、専門的に疾患を扱うセンター病院等へのご紹介を含めた、様々な選択や意思決定を支援しています。

疾患ごとに、関連する診療科や各部門と連携し、必要な医療とサポートを提供します。「遺伝」と言われるとご不安に思われることもあるかと思いますが、皆様に寄り添いながら、プライバシーを最大限に尊重したカウンセリングを行っておりますので安心してご来院ください。

遺伝カウンセリング

火曜日と水曜日 9:00~12:00 **※完全予約制**

予約方法

遺伝カウンセリングを希望される方は、予約センターまでご連絡ください。

その際「**遺伝カウンセリングの予約をしたい**」とお伝えください。

TEL 045-316-6541 (9:00~17:00)

折り返し、遺伝医療センターのスタッフから直接ご連絡いたします。

●遺伝カウンセリング外来のご予約は、2週間以降となります。

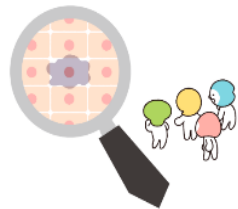
遺伝カウンセリング料金

初診自費：14,100円

再診自費：11,800円

●遺伝子検査が保険で認められている場合に限り、
保険診療となります。

●遺伝子検査費用は別途必要です。



遺伝性腫瘍

ご自身またはご血縁に、若年性のがんや複数回がんにかかられている方がいる場合は、遺伝性のがんである事が考えられます。遺伝カウンセリングでは、病歴や家系図をもとに遺伝性腫瘍のリスク評価を行い、必要に応じて遺伝子検査を行います。遺伝子の変化により、なりやすい癌腫が予測できますので、癌の早期発見や治療選択、またご家族の健康管理にもお役立ていただけます。

〈主な疾患〉

- ・遺伝性乳癌卵巣癌症候群 (HBOC) ・リンチ症候群 ・リー・フラウメニ症候群
- ・Cowden 症候群 ・網膜芽細胞腫 ・家族性大腸腺腫
- ・多発性内分泌腫瘍症 (I型・II型) ・神経線維腫症 ・DICER1 症候群

遺伝性疾患

- ◆ 遺伝性疾患や、染色体疾患を疑われた方
- ◆ 何らかの遺伝性疾患と診断され、その疾患について知りたい方
- ◆ 何か基礎に病気があるのではと思っているが診断がついていない方

〈主な疾患〉

- ・ダウン症候群 ・22q11.2 欠失症候群 ・13トリソミー ・18トリソミー
- ・ブラダー・ウィリ症候群 ・クラインフェルター症候群 ・ターナー症候群
- ・神経線維腫症 ・ソトス症候群 ・CHARGE 症候群
- ・バックウィズ・ヴィーデマン症候群 ・ヌーナン症候群 ・コステロ症候群
- ・歌舞伎症候群 ・Ellis van Creveld 症候群 ・VATER 症候群
- ・シャルコー・マリー・トゥース病
- ・常染色体顕性多発性嚢胞腎 (ADPKD) ・常染色体潜性多発性嚢胞腎 (ARPKD)
- ・Birt-Hogg-Dubé (BHD) 症候群 ・遺伝性肺高血圧症

