



令和6年度 横浜市立市民病院 満足度調査 結果報告

目次

0. 調査概要

1. 患者満足度調査（入院）

2. 患者満足度調査（外来）

3. 職員やりがい度調査

(1) 調査実施概要

【患者満足度調査】

◆実施期間

入院：令和6年10月1日(火)～11月8日(金)

外来：令和6年10月1日(火)～11月8日(金)

◆回収数

入院：443件（昨年度：365件）

外来：1,192件（昨年度：1,117件）

【職員やりがい度調査】

◆実施期間：令和6年10月1日(火)～11月8日(金)

◆回収数：1,054件（昨年度：1,061件）

(2) 結果の見方

◆満足度の捉え方

5段階評価のトップ2BOXをカウントして「満足度」とする。(%)

患者満足度

5

満足

4

やや満足

3

どちらとも
いえもない

2

やや不満

1

不満

職員やりがい度

5

そう思う

4

どちらかと言え
ばそう思う

3

どちらでもない

2

どちらかと言え
ばそう思わない

1

思わない

◆ベンチマーク

500床以上の80病院との比較 (入院)

500床以上の82病院との比較 (外来)

500床以上の76病院との比較 (職員)



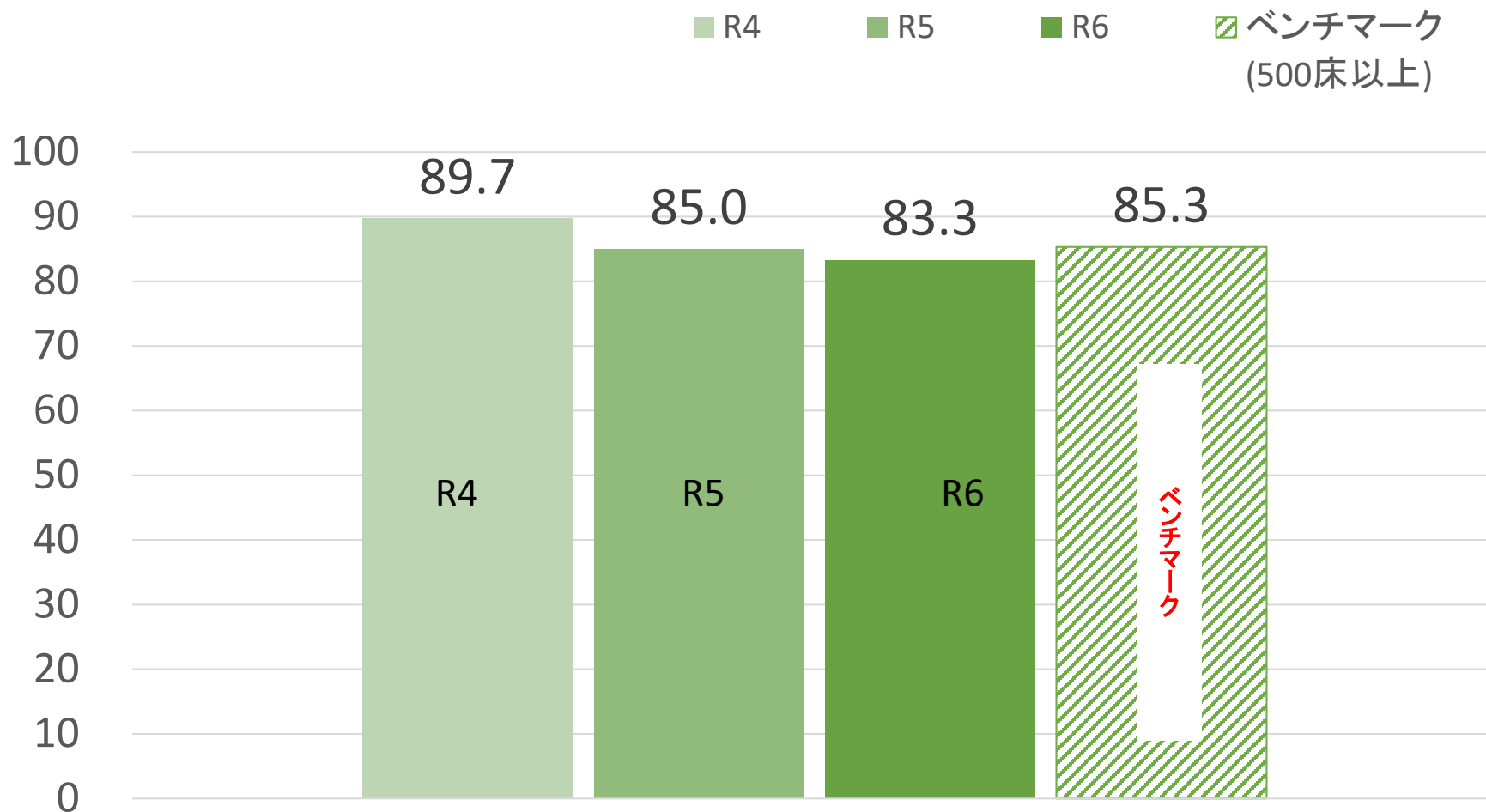
患者満足度調査結果

入院



(1) 総合的な満足度 (紹介意向、総合満足度)

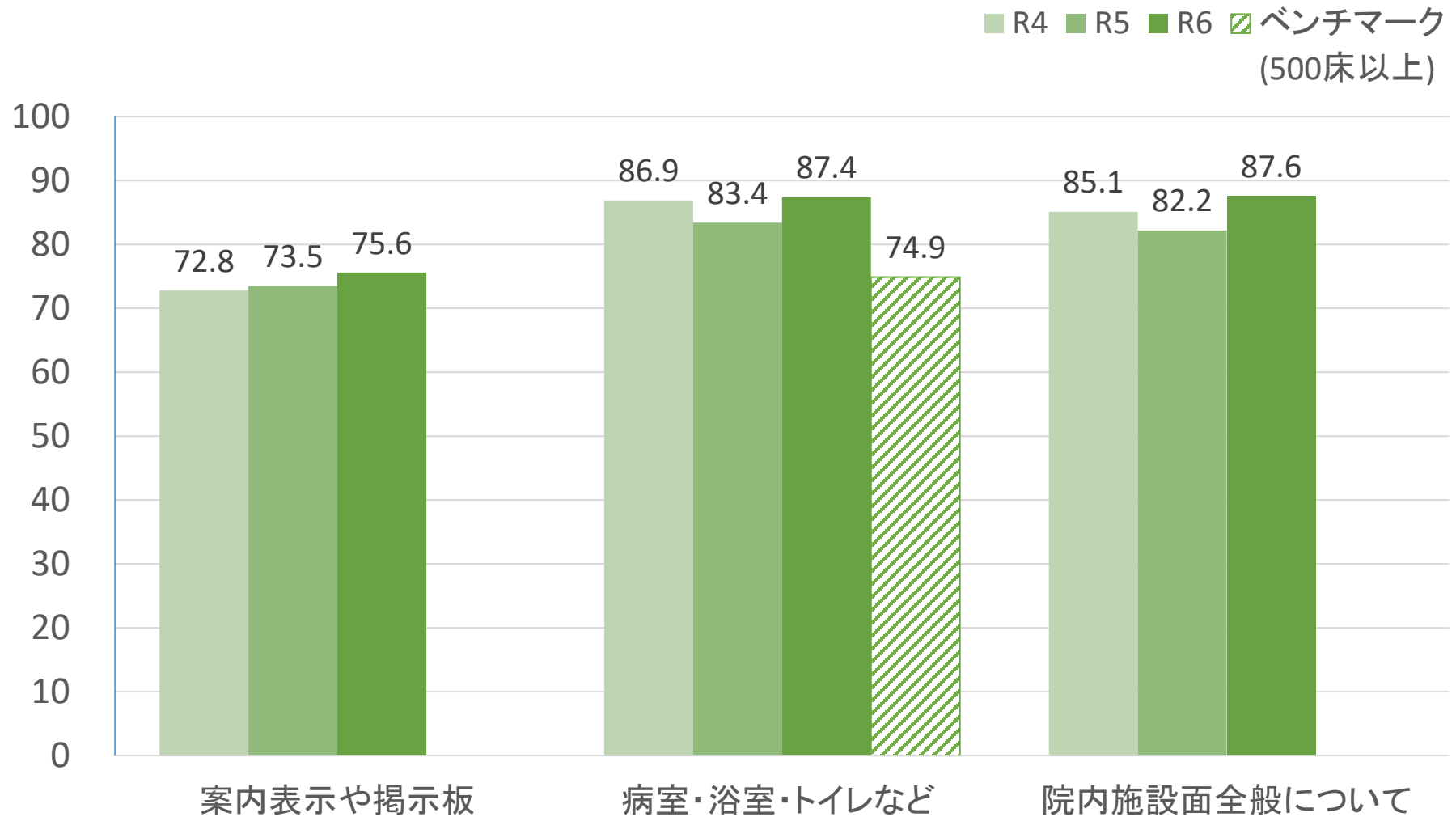
◆総合的な満足度



この病院を親しい方に勧めようと思いますか

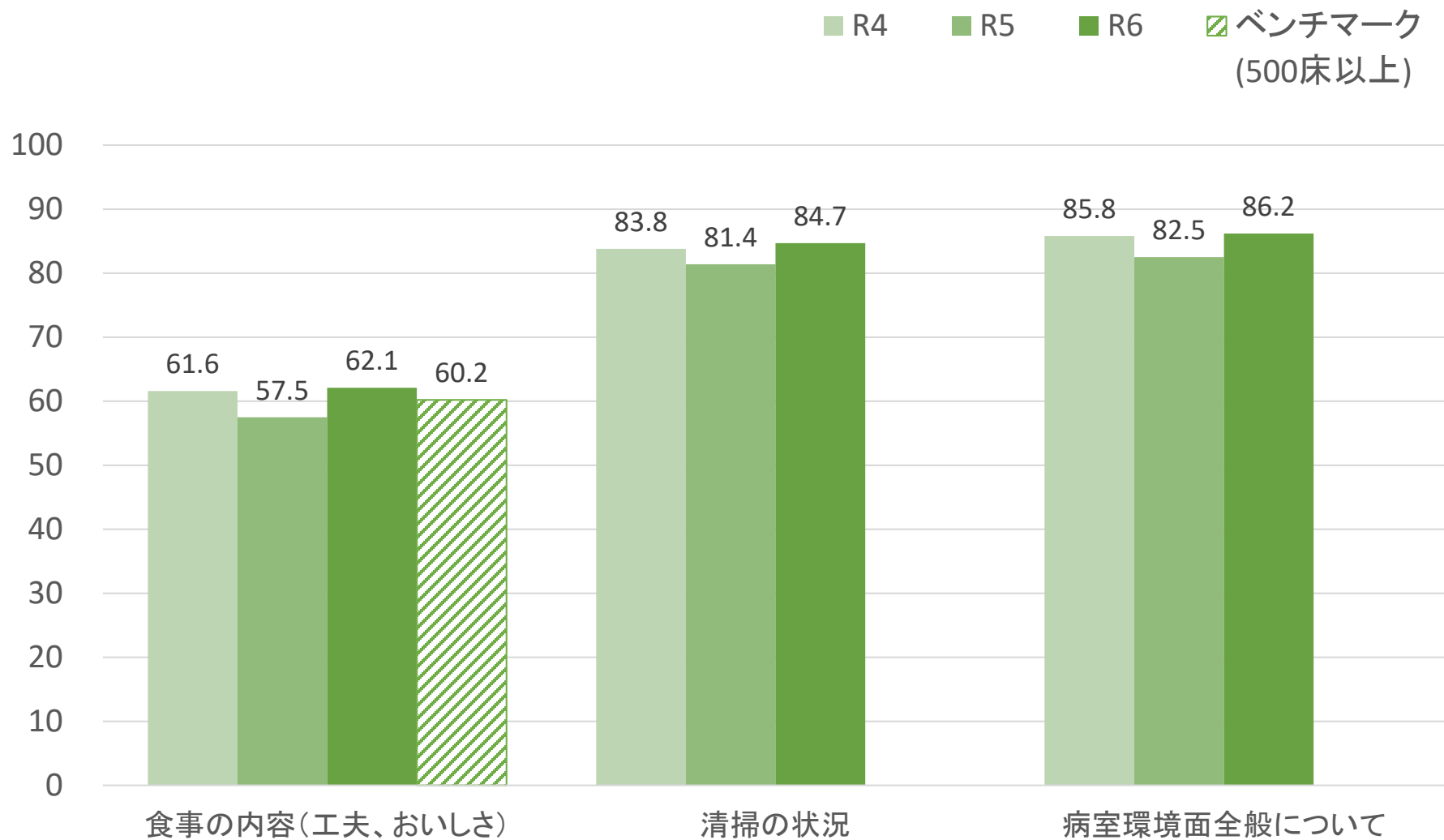
(2) 各項目の満足度

◆院内施設面



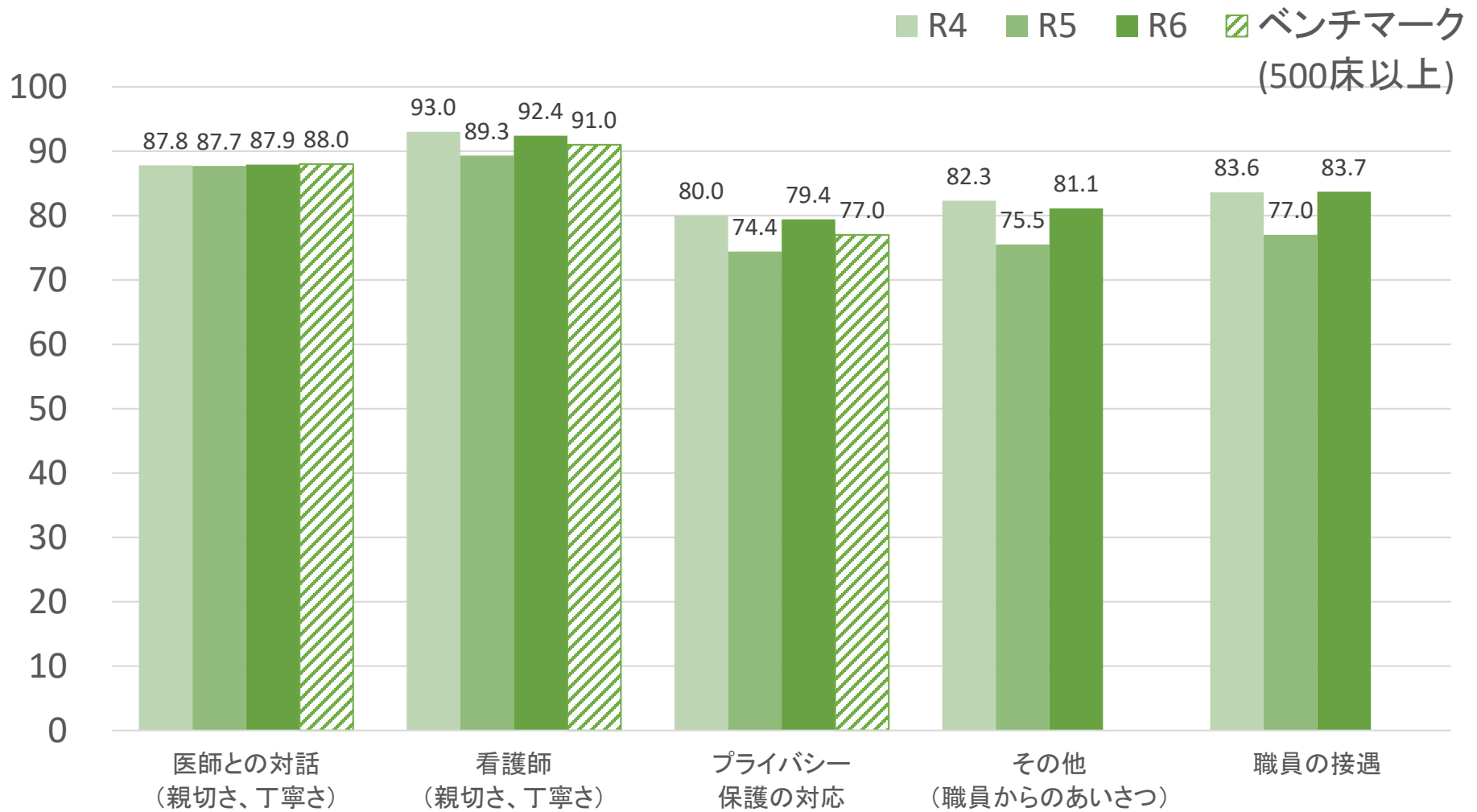
(2) 各項目の満足度

◆病室環境面



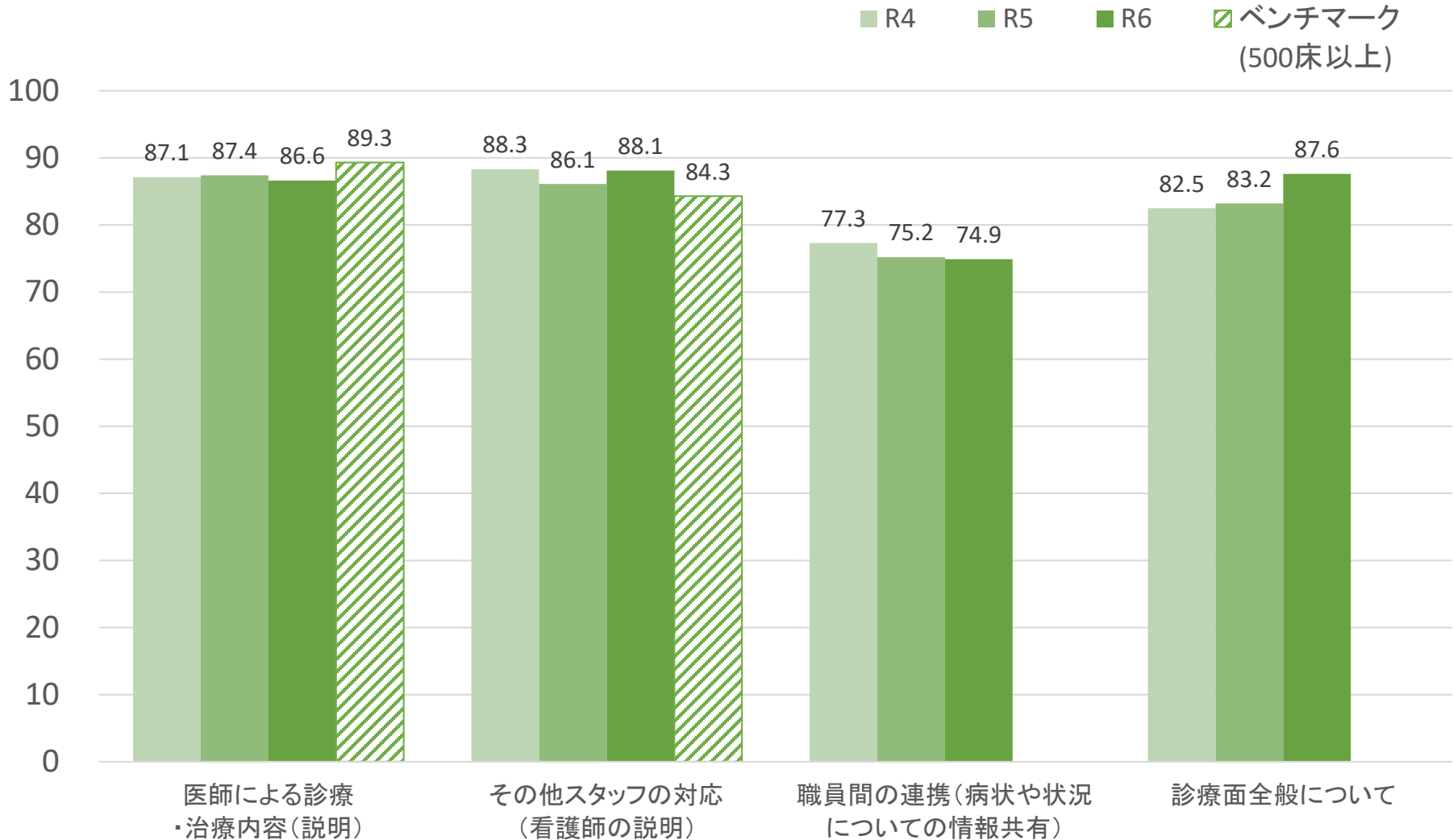
(2) 各項目の満足度

◆ 接遇面



(2) 各項目の満足度

◆ 診療面

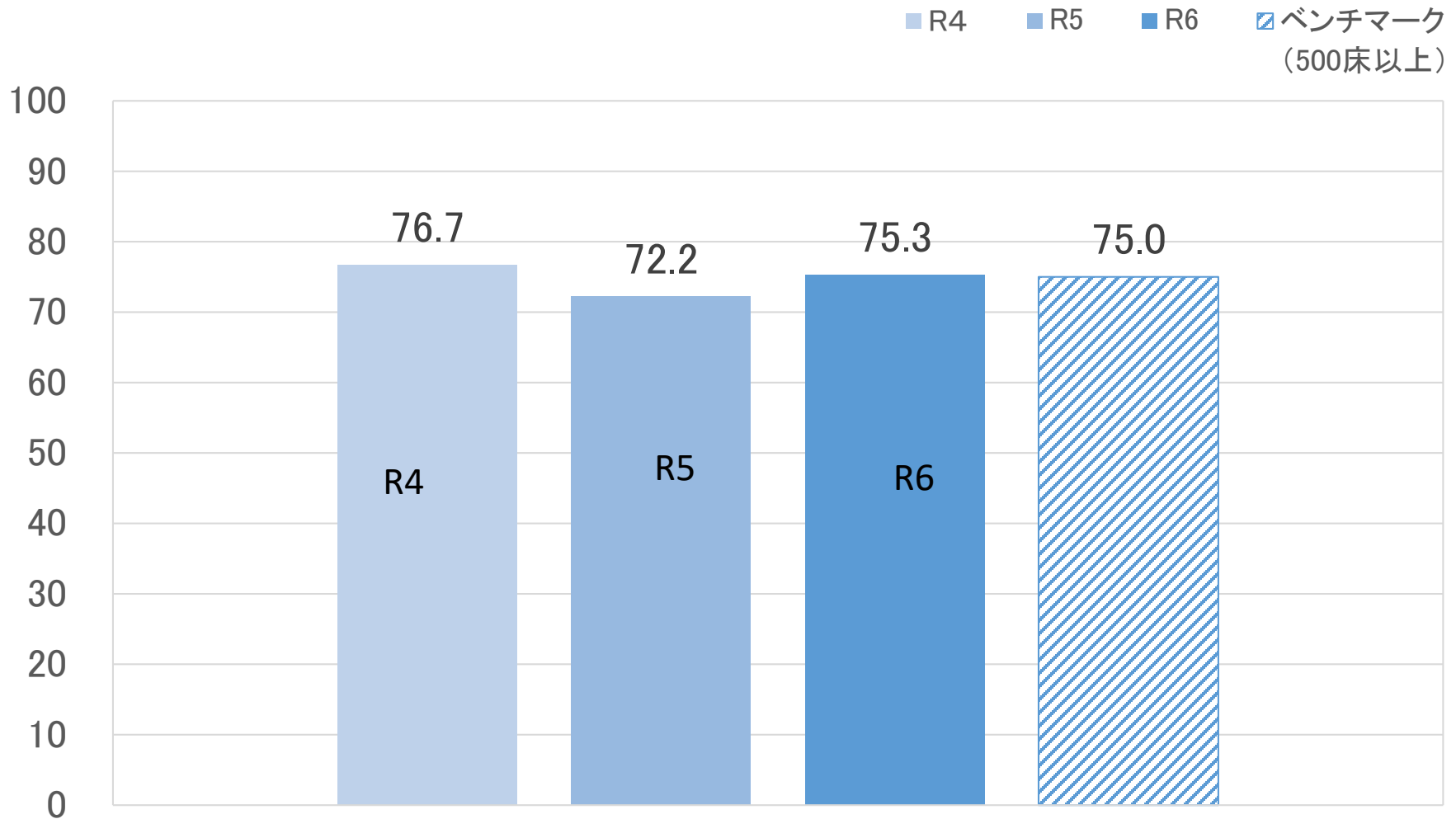


患者満足度調査結果

外来

(1) 総合的な満足度 (紹介意向、総合満足度)

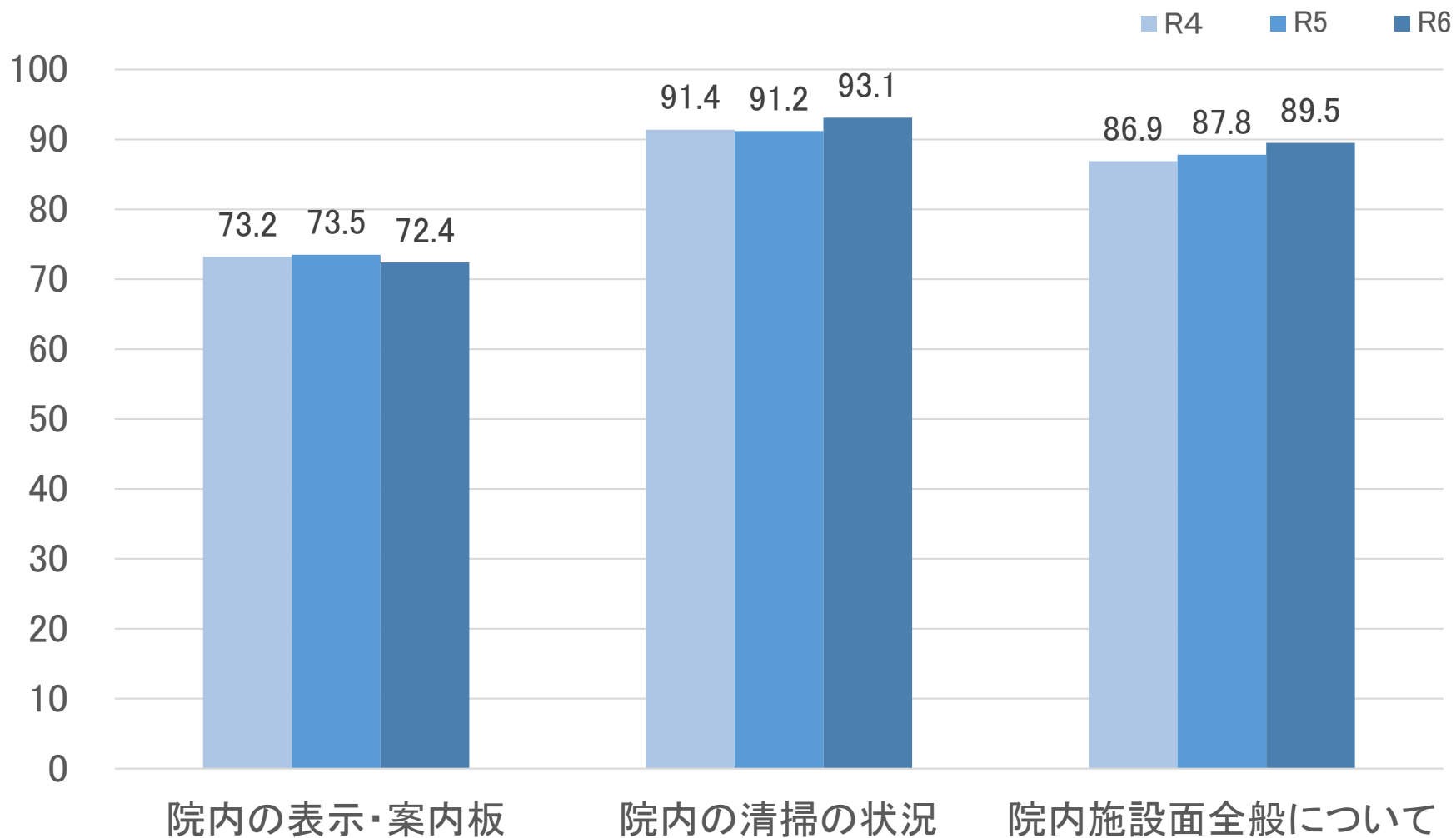
◆総合的な満足度



この病院を親しい方に勧めようと思いますか

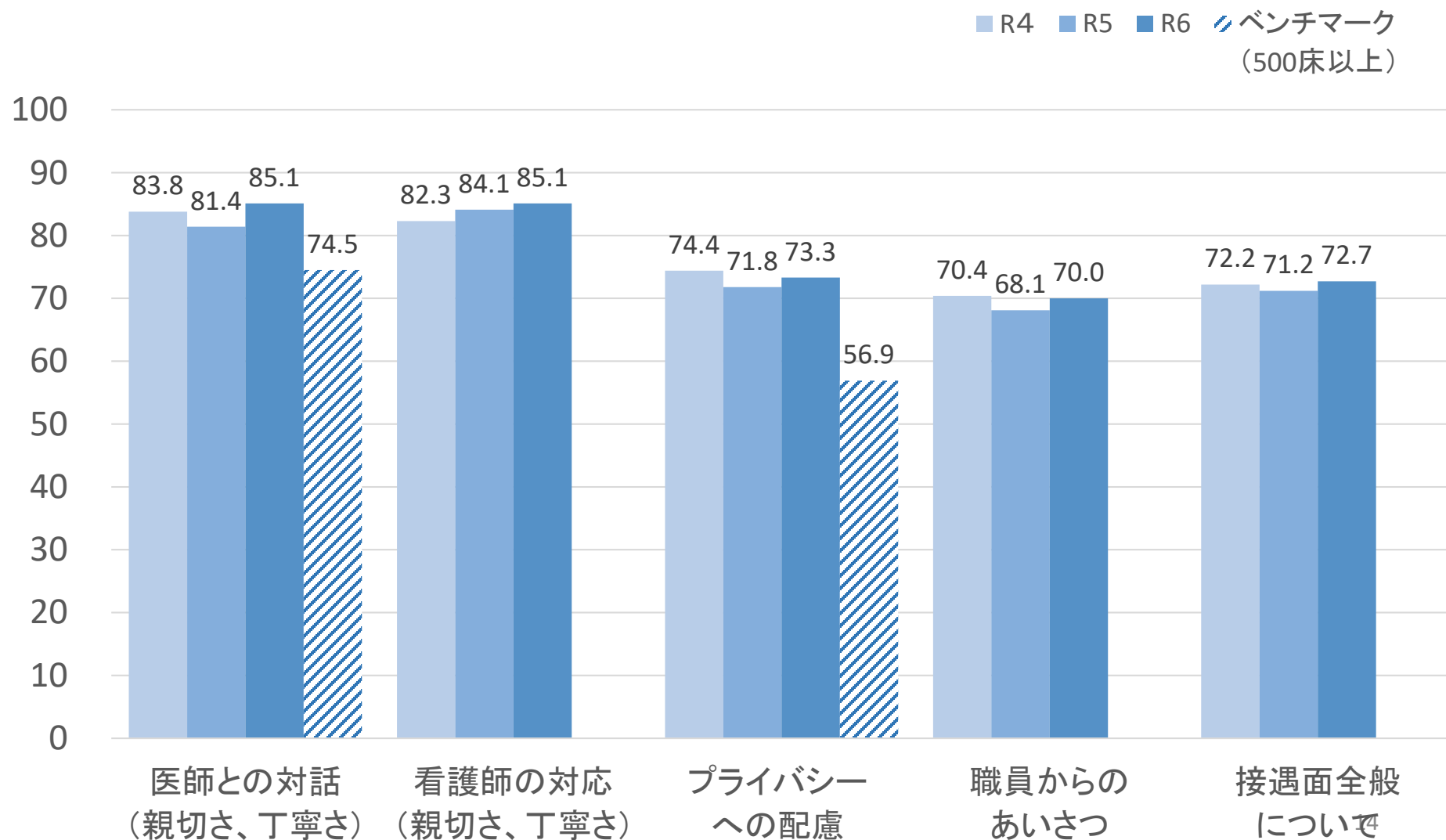
(2) 各項目の満足度

◆ 院内施設面



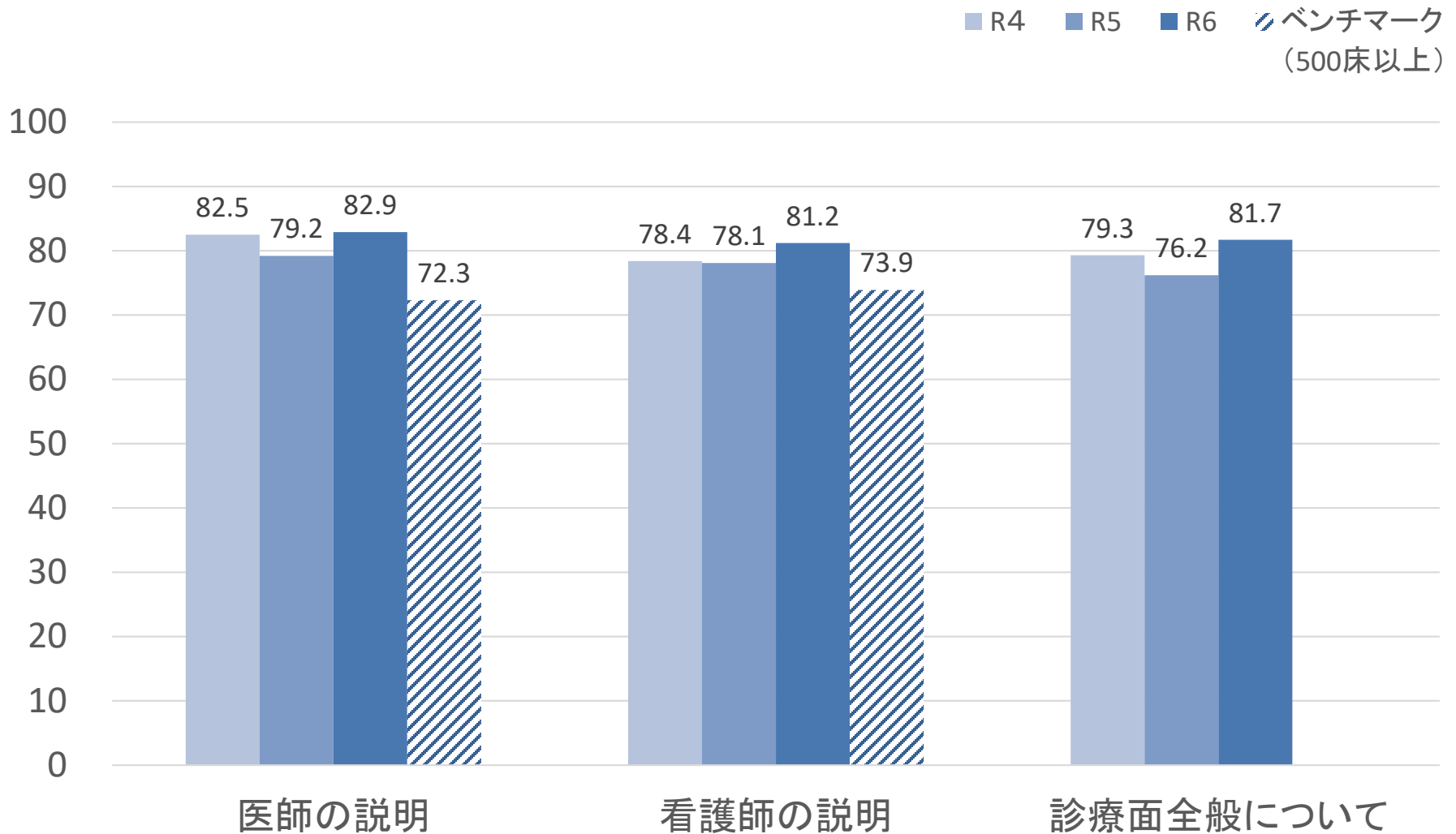
(2) 各項目の満足度

◆ 接遇面



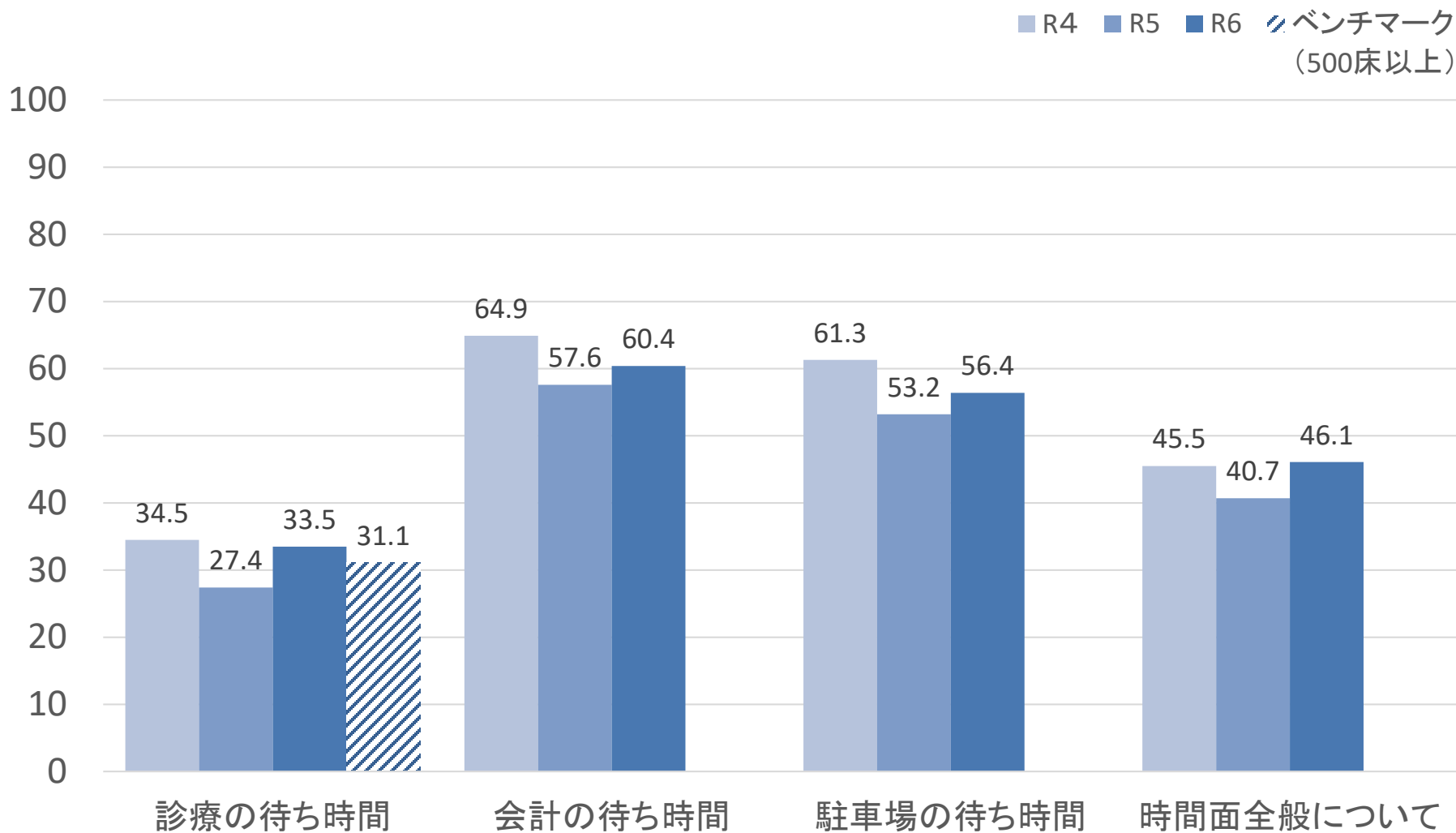
(2) 各項目の満足度


◆ 診療面



(2) 各項目の満足度

◆時間面

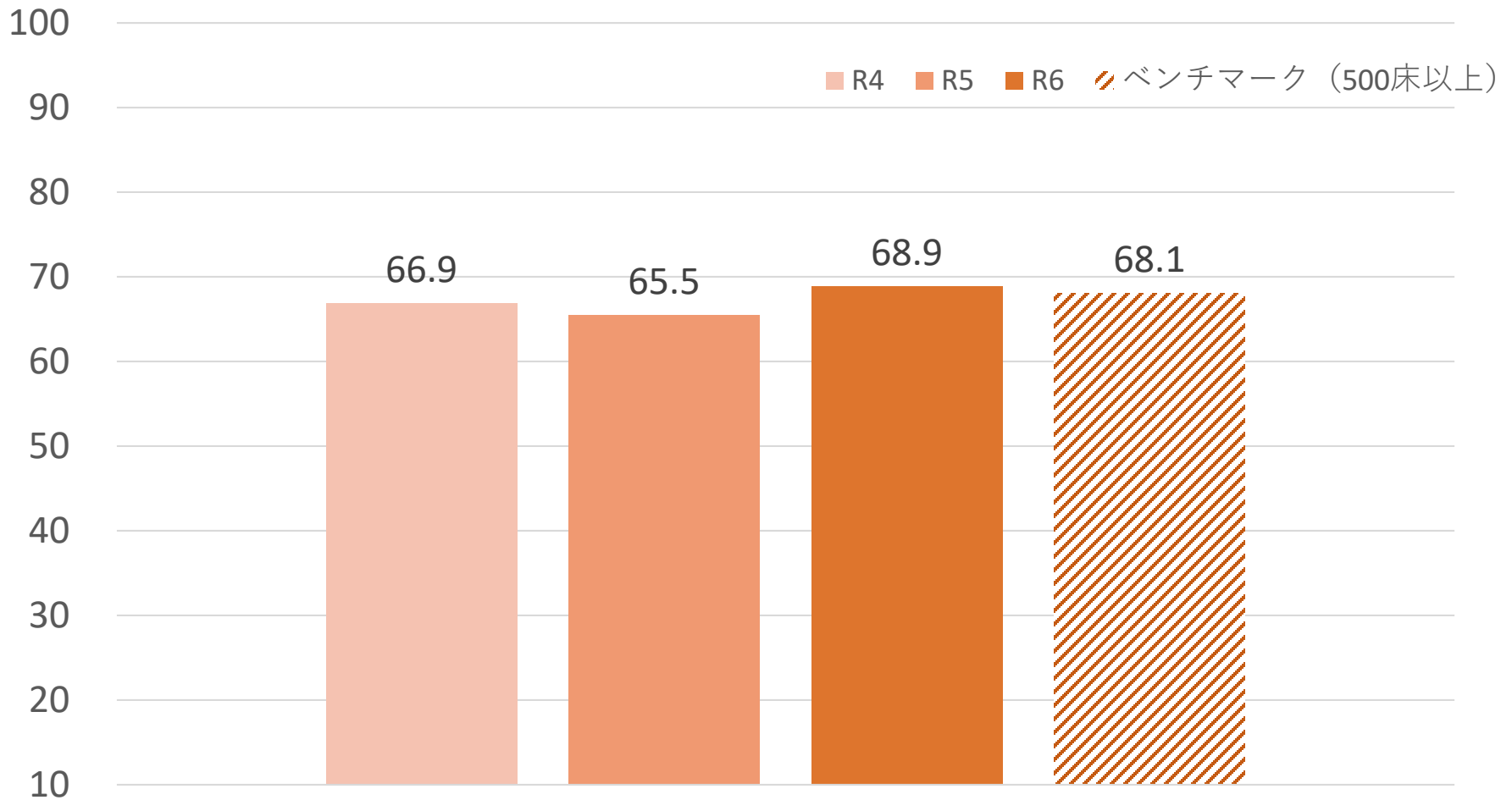


An aerial photograph of a modern cityscape. In the foreground, there is a large stadium with a green field and a curved seating area. To the left of the stadium, there are several large green trees and a paved walkway. In the background, a dense urban area with many buildings is visible under a blue sky with scattered white clouds. A semi-transparent white box with a red horizontal line is overlaid on the center of the image, containing the title text.

職員やりがい度調査結果

(1) 総合的なやりがい度 (総合評価)

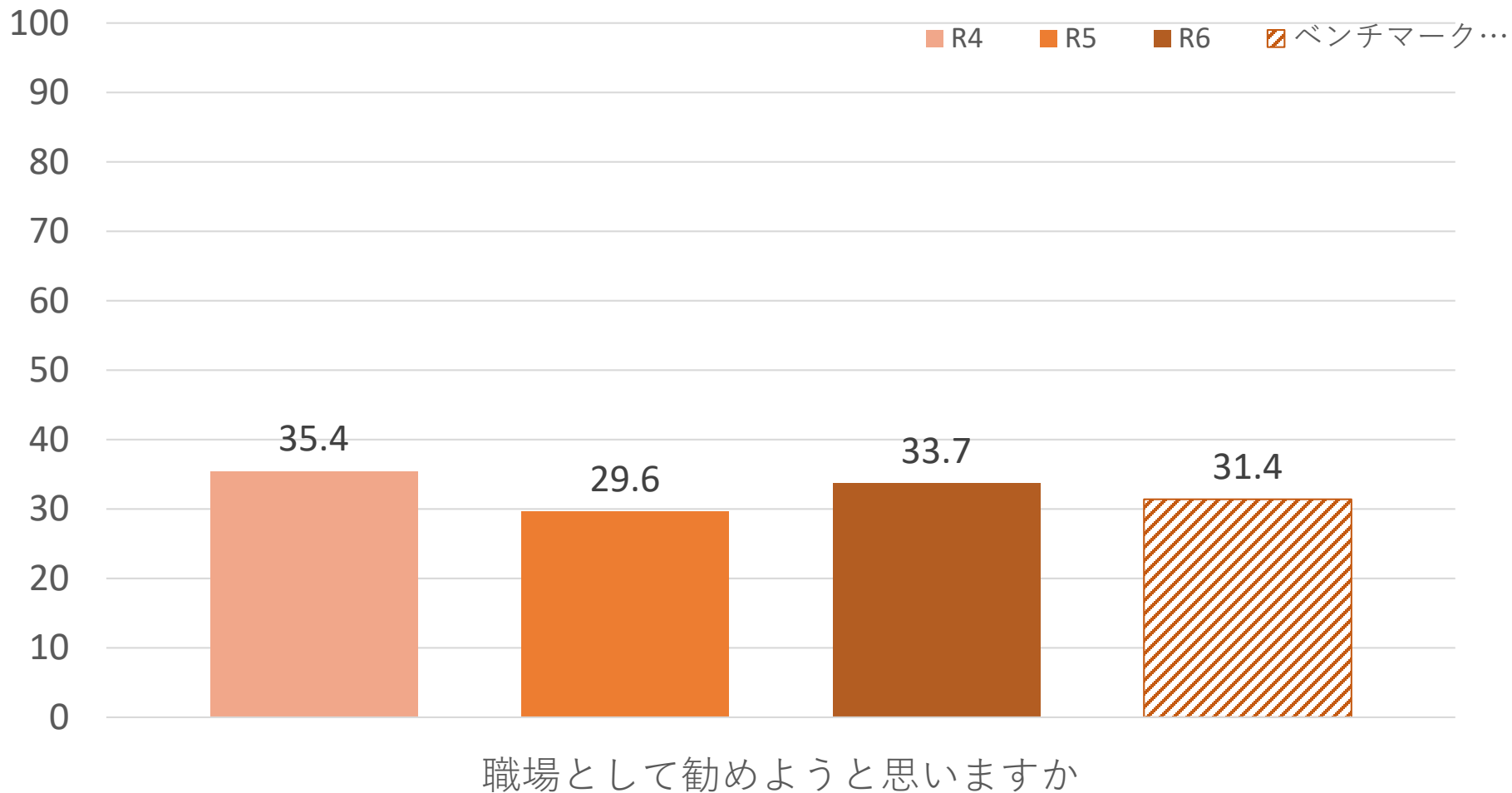
◆総合的なやりがい度



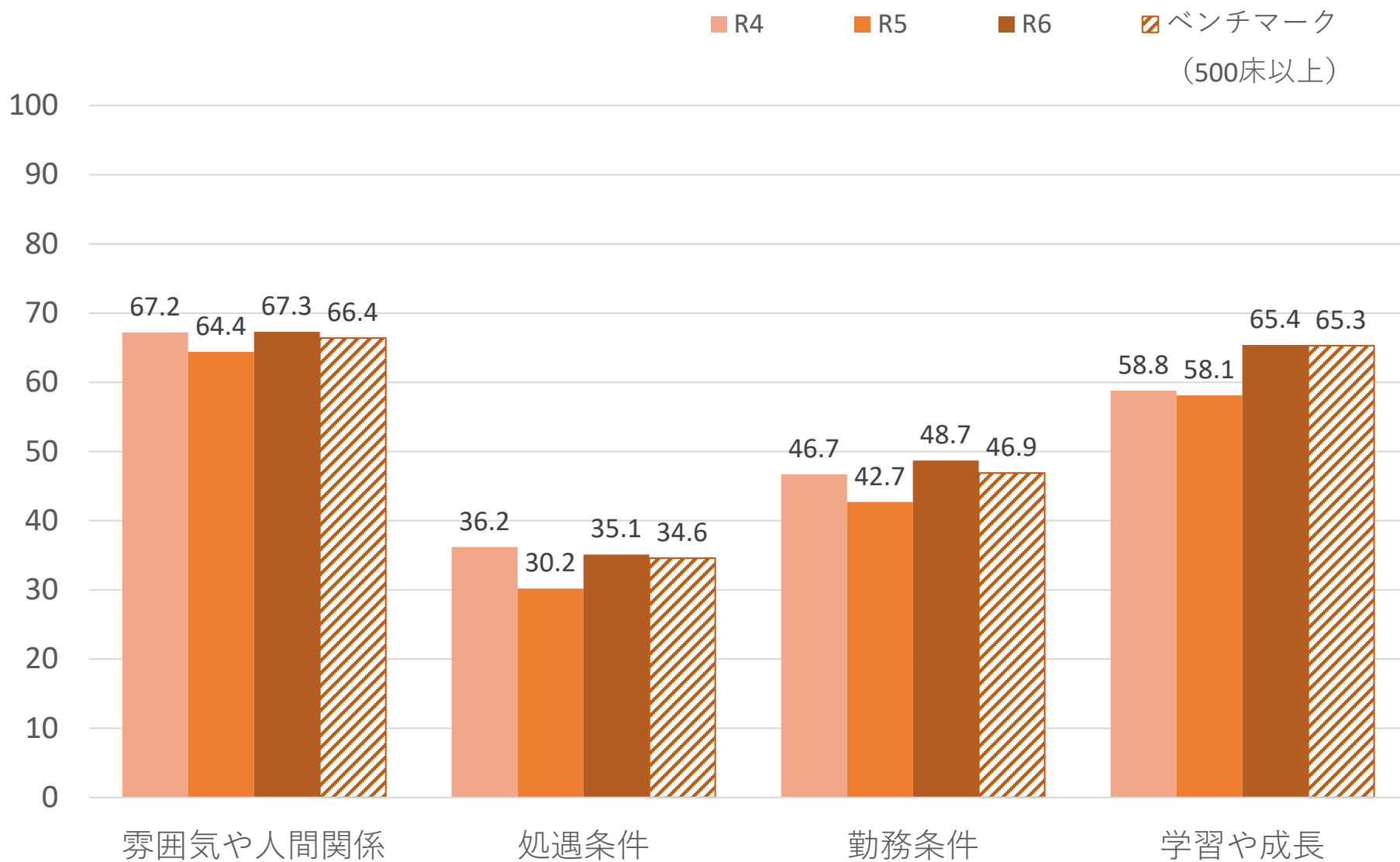
(総合評価) 仕事のやりがい

(2) 職場として勧めようと思うか (R4までの総合評価)

◆総合的な満足度



(2) 各項目の状況 (前年比)



(2) 各項目の状況 (前年比)

