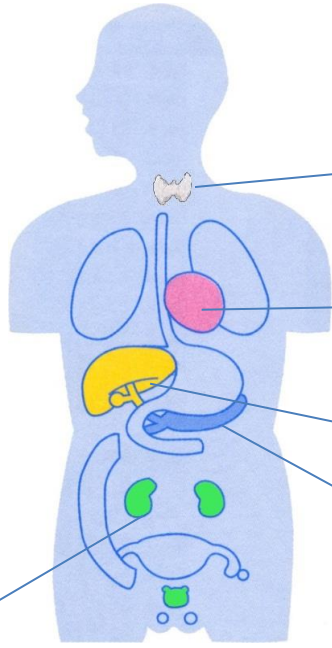


主な臨床検査項目について



腎機能	UN(尿素窒素)	腎臓から排泄されるこれら老廃物の量から腎臓の状態がわかります。尿酸は痛風の指標です。
	CRE(クレアチニン)	
	UA(尿酸)	

貧血	Fe(鉄)	鉄不足の有無や貧血の種類がわかります。
	TIBC、UIBC	

全身状態	TP(総蛋白)	血清中の蛋白は、主にアルブミンとグロブリンに分けられます。その量や比(A/G)を知ること、栄養状態の把握や病気の診断に役立ちます。
	ALB(アルブミン)	
	A/G比	
	蛋白分画	

炎症	CRP	炎症や感染性疾患の有無や程度を知ることができます。
	赤血球沈降速度	

血球算定(血算)	WBC(白血球数)	細菌やウイルスによる感染症や白血病の診断などに役立ちます。
	RBC(赤血球数)	
	Hb(ヘモグロビン)	貧血の有無などを知ることができます。
	Ht(ヘマトクリット)	
PLT(血小板数)	出血を止める働きがあります。少なくなると血が止まりにくくなります。	

凝固	PT	血液を固める機能がわかります。抗凝固薬の調整の指標となります。
	APTT	
	FIB(フィブリノゲン)	

腫瘍マーカー	CEA	CEAは、胃がんや大腸がんなどの消化器がんや肺がんなどで上がります。AFPは主に肝がん、CA19-9は膵がん・胆のうがん、PSAは前立腺がんのマーカーです。
	AFP	
	CA19-9	
	PSA	

検査項目	検査内容の説明	
甲状腺	TSH	TSH(甲状腺刺激ホルモン)は甲状腺ホルモン(FT3, FT4)の量を調節しています。甲状腺ホルモンが少なくなるとTSHは増加し、逆に甲状腺ホルモンが多くなるとTSHは減少します。
	FT3	
	FT4	

心臓	CK	心筋など筋肉の状態を知ることができます。激しい運動の後は高くなります。
	CK-MB	

肝臓・胆管	AST	肝細胞が炎症を起こしたり壊れたりすると高くなります。
	ALT	
	LD	肝臓、心臓、肺、血液、骨格筋の状態をみることができます。妊娠により高値となる事もあります。
	ALP(アルカリフォスファターゼ)	肝臓、胆道、骨の状態をみる事ができます。成長期には高くなります。
	γ-GT	薬剤性やアルコール性肝障害の指標となります。
	総ビリルビン 直接ビリルビン	黄疸の有無や種類がわかります。
コリンエステラーゼ	肝臓で作られ、肝機能の指標となります。	

膵臓	AMY(アミラーゼ)	膵臓、唾液腺の状態がわかります。
----	------------	------------------

糖代謝	血糖	血液中のブドウ糖で、糖尿病の診断に役立ちます。食後の検査では高くなります。
	尿糖	
	HbA1c	1~2ヶ月前の血糖変動がわかります。
	グリコアルブミン	1~2週間前の血糖変動がわかります。

電解質	Na(ナトリウム)	体液の成分バランスや腎臓の状態がわかります。カルシウムや無機リンを調べることで骨や副甲状腺の働きもわかります。利尿剤の服用時には、カリウムやマグネシウムが低くなる場合があります。
	K(カリウム)	
	Ca(カルシウム)	
	IP(無機リン)	
	Mg(マグネシウム)	

脂質	T-CHO(総コレステロール)	脂質異常症(高脂血症)の診断に役立ちます。
	LDL-コレステロール	
	HDL-コレステロール	
	TG(中性脂肪)	中性脂肪は食後では高くなります。

	検査項目				検査項目					
		基準値	単位			基準値	単位			
生化学的検査	GLU 血糖/グルコース	*	73~109	mg/dL	血液学的検査	WBC 白血球数	*	3.3~8.6	10 ³ /μL	
	HbA1c ヘモグロビンA1c	*	4.9~6.0	% (NGSP)		RBC 赤血球数	*	男性:4.35~5.55 女性:3.86~4.92	10 ⁶ /μL	
	GA グリコアルブミン		11~16	%		Hb ヘモグロビン	*	男性:13.7~16.8 女性:11.6~14.8	g/dL	
	T-BIL 総ビリルビン	*	0.4~1.5	mg/dL		Ht ヘマトクリット	*	男性:40.7~50.1 女性:35.1~44.4	%	
	D-BIL 直接ビリルビン		0.4以下	mg/dL		MCV 平均赤血球容積	*	83.6~98.2	fL	
	ID-BIL 間接ビリルビン		0.8以下	mg/dL		MCH 平均赤血球色素量	*	27.5~33.2	pg	
	γ-GT γ-グルタミルトランスフェラーゼ	*	男性:13~64 女性:9~32	U/L		MCHC 平均赤血球色素濃度	*	31.7~35.3	g/dL	
	ALP アルカリフォスファターゼ	*	IFCC 38~113	U/L		PLT 血小板数	*	158~348	10 ³ /μL	
	AST アスパラギン酸アミノ基転移酵素	*	13~30	U/L		Neutro 好中球(機械法)		39.7~70.6	%	
	ALT アラニンアミノ基転移酵素	*	男性:10~42 女性:7~23	U/L		Lymph リンパ球(機械法)		23.1~49.9	%	
	LD 乳酸脱水素酵素	*	IFCC 124~222	U/L		Mono 単球(機械法)		4.4~10.0	%	
	TP 総蛋白	*	6.6~8.1	g/dL		Eosino 好酸球(機械法)		0.8~5.4	%	
	ALB アルブミン	*	4.1~5.1	g/dL		Baso 好塩基球(機械法)		0.2~1.4	%	
	A/G アルブミン/グロブリン比	*	1.32~2.23	なし		RET 網赤血球		男性:0.90~2.20 女性:0.76~2.24	%	
	UN 尿素窒素	*	8~20	mg/dL		赤沈 赤血球沈降速度		男性:2~10 女性:3~15	mm/時	
	CRE クレアチニン	*	男性:0.65~1.07 女性:0.46~0.79	mg/dL		凝固検査	PT(%) プロトロンビン時間		80~120	%
	UA 尿酸		7.0未満	mg/dL			APTT 活性化部分トロンボプラスチン時間		24~39	秒
	Na ナトリウム	*	138~145	mmol/L			FIB フィブリノゲン		200~400	mg/dL
	K カリウム	*	3.6~4.8	mmol/L			尿一般検査	尿比重		1.005~1.030
	Cl クロール	*	101~108	mmol/L	PH			4.6~8.0	なし	
	Ca カルシウム	*	8.8~10.1	mg/dL	蛋白			(-)	なし	
	IP 無機リン	*	2.7~4.6	mg/dL	糖			(-)	なし	
	AMY アミラーゼ	*	44~132	U/L	ケトン体			(-)	なし	
	ChE コリンエステラーゼ	*	男性:240~486 女性:201~421	U/L	潜血			(-)	なし	
	CK クレアチンキナーゼ	*	男性:59~248 女性:41~153	U/L	ウロビリノーゲン			(+/-)	なし	
	CK-MB クレアチンキナーゼMB		25以下	U/L	ビリルビン			(-)	なし	
	T-CHO 総コレステロール		220未満	mg/dL	亜硝酸塩			(-)	なし	
	TG 中性脂肪		150未満	mg/dL	尿中白血球			(-)	なし	
	HDL HDL-コレステロール		40以上	mg/dL	腫瘍マーカー	CEA 癌胎児性抗原		5.00以下	ng/mL	
	LDL LDL-コレステロール		140未満	mg/dL		AFP α-フェトプロテイン		0.89~8.78	ng/mL	
	Fe 鉄	*	40~188	μg/dL		CA19-9 糖鎖抗原19-9		37以下	U/mL	
	NH3 アンモニア		12~66	μg/dL		PSA 前立腺特異抗原		4.0以下	ng/mL	
	CRP C反応性蛋白	*	0.00~0.14	mg/dL		ご注意 *印はJCCLS共用基準範囲 測定値は食事、運動、喫煙などにより影響を受けます。 基準値の範囲外であっても、病気であると判断できるものではありません。ご心配な点は担当医にご質問ください。				
甲状腺	TSH 甲状腺刺激ホルモン		0.35~4.94	μIU/mL						
	FT3 遊離トリヨードサイロニン		1.72~3.54	pg/mL						
	FT4 遊離サイロキシン		0.70~1.48	ng/dL						