

# PET-CT検査のご案内

横浜市立市民病院では、PET-CT による全身のがん検診を実施しています。

がん検診センター予約専用電話：平日 9:00～16:45  
TEL 045-333-1581

● PET-CT 検査について、ご不明な点がございましたら、お手数ですが、お問い合わせください。検査の内容をよくご理解いただき、お申し込みくださるようお願いいたします。

※PET-CT 検査の性質上、直前のキャンセルには一切応じられません。**受診料金 104,290 円を請求させていただきます**ので、ご了承ください。

キャンセルされる場合は、検査前日の午後 1 時まで（土・日・祝日、病院の休診日を除く）に必ずご連絡ください。

※閉所恐怖症の方、血糖値が高い方など、検査ができない場合がありますので、ご相談ください。



## 検診の流れ

### ①予約

検査に関する注意事項を郵送いたしますので、よくお読みください。



### ②受付・問診・会計

受付・問診

（血液検査※腫瘍マーカー希望者のみ）



### ③PET-CT 検査（約 3 時間かかります。）

絶食（検査 5 時間前から絶食です。）

※水・糖分の含まれないお茶は OK

薬剤 (FDG) を注射

安静（約 1 時間）薬剤が全身にいきわたるまで安静にします。

撮影（約 30 分）

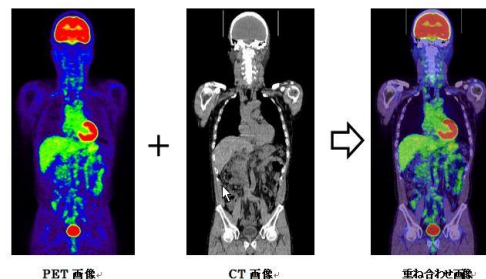
安静（約 30 分）



### ④結果通知（郵送）

※医師からの結果説明は希望者のみとなります。（料金別途 780 円）

## PET-CT 検査とは



●PET と CT が一体となった装置で、一度の撮影で全身の画像をとることができます。

●微量の放射線同位元素を含む「FDG」というブドウ糖に似た薬を注射し、カメラの下（ドーム状の装置の中）で横になったまま撮影します。

●がん細胞がブドウ糖を多く取り込む性質を利用して、がん細胞の位置や大きさを見つけます。

臓器や部位、大きさ、がんの性質などによっては、**発見しにくいがん**があります。別途、各がん検診の受診をお勧めいたします。

検診料金 104,290 円(問診・PET-CT 検査)

※PET 撮影後、胸部 CT 撮影を追加撮影しています。(ヘリカル CT18,920 円相当)

オプション:腫瘍マーカー検査(CA19-9・CEA) 4,790 円

※保険点数に準拠した料金ですので、変更される場合があります。

## PET-CT 検査にあたっての注意事項

### \*PET 検査の原理

- ・「がん細胞は正常の細胞に比べて多くのブドウ糖を取り込む」という性質を利用した検査です。
- ・FDGというブドウ糖にフッ素-18という微量の放射線同位元素をつけた薬剤を注射します。
- ・体内にがん細胞があった場合は、正常な細胞よりも多くの FDG を取り込むため、そこから放出される放射線を撮影することができます。

### \*PET 検査の限界

- ・心臓、腎臓、膀胱には生理的に FDG が多く集まるので、これらの臓器やその周囲は、がんか生理的なものかの判断が困難となります。
- ・FDGは、がんなどの悪性腫瘍以外にも、炎症や良性腫瘍、手術痕、放射線治療部位などにも集積することがあります。
- ・1 cm 以下のがんや糖の取り込みの少ないがんの診断は困難な場合があります。

#### 発見しにくい がん

膀胱・尿管のがん、腎臓がん、肝細胞がん、胃がん、前立腺がん など

### \*注意事項

- ・検査中は、ドーム上の機械の中に入りますので、**閉所恐怖症(狭い場所が苦手)の方はご相談ください。**
- ・血糖値が高い場合は、画像の精度が下がる場合があります。かかりつけ医にご相談ください。
- ・妊娠中の方や妊娠の可能性のある方は検査を受けられません。
- ・月経のある方は、生理後 1 週間は検査を避けてください。
- ・PET 検査の他に検査予定のある方はお知らせください。検査内容によっては、PET 検査日を考慮する必要があります。
- ・検査前約 5 時間は絶食となります。(水・糖分のないお茶はOK)
- ・検査前日の飲酒はお控え下さい。激しい運動や長時間の歩行などは避けてください。  
※ブドウ糖が筋肉に集積してしまいますので、ガムなどを噛んだりすることも避けてください。
- ・撮影時間は約 30 分程度ですが、安静時間などがありますので、**受付から検査終了までは3時間程度かかります。**
- ・当日は、水またはお茶(無糖のもの)をご持参ください(500ml 程度)。
- ・検査終了後は体内から放射線が放出されますので、乳幼児や妊産婦との接触はできるだけ控えてください。  
※検査に使用する薬剤は、当日、配達されるため、交通事情により検査開始時間が遅れる場合がありますので御了承ください。

※ 検査の性質上、検査日前日の午後1時(土・日・祝日、病院の休診日を除く)までにご連絡が無い場合のキャンセル・日時変更には一切応じられません。

※ 指定の時刻までにご連絡がなく、キャンセルや日時変更をされる場合は、キャンセル料金を請求させていただきますのでご了承ください。

### ※オプション検診のご案内(ご予約時にお申し込みください。)

#### 腫瘍マーカー検査(血液検査:CA19-9、CEA(癌胎児性抗原)) 4,790 円

CA19-9:胆道がん、膵がん

CEA:肺がん、胆道がん、膵がん、胃がん、大腸がん、乳がん

※これらの腫瘍マーカーは、進行したがんの動態を把握するのに使われているのが現状で、早期診断に使えるという意味で確立されているわけではありません。